



## نکات آموزشی کلینیک ROP (شبکیه نوزادان نارس)



### جهت مطالعه والدین

بهار ۱۳۹۵

۱- این معاینه جهت نوزادانی است که به دلیل تولد زود هنگام یا وزن کم هنگام تولد و نارس بودن، رگهای شبکیه شان دچار اختلال در رشد طبیعی شده و ممکن است برخی رگهای صورت نابجا و اضافی رشد کند یا در برخی مناطق اصلا رگی ایجاد نشود که ممکن است در صورت عدم تشخیص و درمان منجر به عوارض شدید مانند جدا شدگی شبکیه، کم بینایی یا نابینایی شود.



۲- شرایط نوبت دهی کلینیک ROP شامل موارد ذیل می باشد:

\*\*\* وزن تولد زیر ۲ کیلوگرم

\*\*\* سن تولد زیر ۳۰ هفته

\*\*\* دریافت اکسیژن به مدت طولانی

\*\*\* گذشتن ۱ ماه از تولد بیمار

۳- همیشه جهت قطره ریختن راس ساعت مقرر (۷ صبح) مراجعه فرمایید، زیرا قطره برای اثر کردن در چشم نوزاد و باز شدن مردمک چشم به متوسط زمان ۱,۵ ساعت نیاز دارد.

۴- قبل از زمان شروع اولین قطره (۷ صبح) به کودکان خود شیر بدهید و از زمان ریختن قطره تا پس از پایان معاینه ی چشم، از تغذیه کودک، خودداری نمایید زیرا می تواند باعث برگشت شیر به ریه نوزاد در حین معاینه چشم شود.

۵- قبل از ریختن قطره دستهای خود را بشویید تا در هنگام باز کردن چشم نوزاد بتوانید کمک کنید و دستمال کاغذی تمیز در دسترس داشته باشید.

۶- در هنگام ریختن قطره کودک در وضعیت خوابیده رو به بالا قرار گیرد سر کاملاً صاف و پلکهای او را با کمک پرستار یا با دو دست خود باز

نمایید و پس از ریختن قطره چند ثانیه چشم را باز نگه دارید.

۷- برای نوزادانی که بار اولی است که مراجعه نموده اند می بایست پرونده تشکیل شود. لذا پس از ریختن اولین قطره در قدم بعدی نسبت به **مراجعه به بایگانی** اقدام نمایید.

۸- **پرونده های جدید می بایست توسط پرستار بخش ROP تکمیل شود.**

لذا پس از تشکیل پرونده ، مادر نوزاد با در دست داشتن کارت تولد و خلاصه پرونده بیمارستان به پرستار مراجعه نماید.

۹- **این معاینات معمولا یکبار نبوده و بر اساس مشاهدات پزشک در حین معاینه، زمان معاینه بعدی به شما اعلام خواهد شد که ممکن است سه روز تا چند هفته بعد باشد.**

۱۰- معاینات به صورت معمول تا ۴۶ هفتگی سن جنینی یا حدودا ۵-۶ ماهگی نوزاد ادامه خواهد داشت. **با توجه به سرعت رشد نوزاد** پزشک اولین زمان ممکن بعدی را به شما اعلام می نماید. بنابراین لازم است **در موعد مقرر کودک خود را برای معاینه بعدی بیاورید.**

۱۴- پس از اتمام معاینات **جهت ثبت نوبت بعدی و شماره پرونده ، به پذیرش مراجعه** و نوبت را در کامپیوتر ثبت نمایید.

۱۵- ممکن است در اثر فشار ناشی از باز نمودن چشم نوزاد هنگام معاینه، تا چند روز پس از معاینه ورم پلک یا قرمزی چشم را مشاهده کنید که معمولا مشکلی نیست و خود به خود بهبود می یابد.

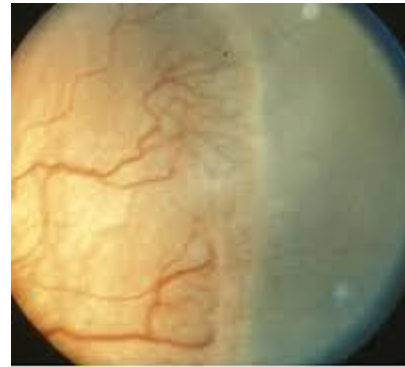


Fig. 3 Stage 3 ROP.

۱۱- قبل یا بعد از معاینه چشم پزشک به پزشک اطفال مراجعه نمایید. (معاینه پزشک اطفال ضرورت دارد.)

۱۲- **حتما در زمان مراجعه دو برگه ارجاع به همراه داشته باشید تا قبض پزشک اطفال و چشم پزشک را بدون مشکل اخذ نمایید.**

۱۳- در هنگام معاینات با هر دو دست دستهای نوزاد و با ساعد خود زانوهای وی را **ثابت و بی حرکت** نمایید.



منبع: تجربیات درمانگاه