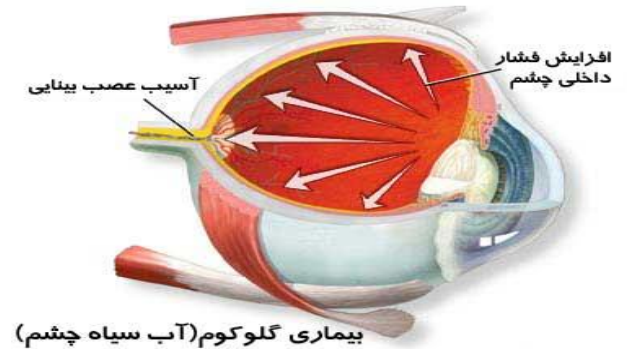


دانشگاه علوم پزشکی شیراز
درمانگاه چشم پزشکی پوستچی

گلوکوم (آب سیاه)



ترجمه و تنظیم: منا کاراندیش

اریا فهروانی نیا

کارشناس پرستاری

زمستان ۱۳۹۵

گلوکوم:

گلوکوم یا آب سیاه بیماری ای است که بخاطر افزایش فشار های داخل چشم عصب بینایی آسیب می بیند. همانطور که می دانید عصب بینایی مسئول انتقال اطلاعات بینایی به مرکز مغز است. پس در نتیجه با آسیب دیدن این عصب کم کم در میدان بینایی نقص ایجاد میشود و اگر درمان نشود و پیشرفت کند، احتمال نابینایی کامل بسیار زیاد است.



عامل ایجاد گلوکوم چیست؟
در بعضی موارد عامل ایجاد گلوکوم قابل تشخیص است مانند ضربه به چشم، بعضی از اعمال جراحی چشم و بسته شدن زاویه چشم، اما در بسیاری از موارد گلوکوم یک بیماری با علت ناشناخته است و عوامل ژنتیک و محیطی فراوانی در ایجاد آن دخیل هستند.

انواع گلوکوم کدامند؟

گلوکوم را می توان به دو دسته، گلوکوم زاویه باز و گلوکوم زاویه بسته تقسیم کرد. خوب است شما هم بدانید که زاویه چشم به بخشی از چشم گفته می شود که بین عنبیه (بخش رنگی چشم) و قرنیه (بخش شفاف چشم) قرار گرفته است. به طور معمول در ناحیه جلویی چشم مایعی شفاف در حرکت است؛ این مایع در داخل چشم تولید می شود و از ناحیه زاویه چشم خارج می گردد. در صورتی که زاویه چشم دچار آسیب شده یا بسته شود، این مایع قادر به خروج از چشم نیست و موجب افزایش فشار داخل چشم و بروز گلوکوم می شود.
در بیشتر موارد، بیماران با گلوکوم از نوع زاویه باز روبرو می شوند، اما در صد قابل توجهی از بیماران نیز دچار تنگی یا بسته بودن زاویه چشم هستند.

علائم گلوکوم چیست؟

علائم گلوکوم بر حسب نوع آن متفاوت است:
الف: گلوکوم مادرزادی با علائمی از قبیل سفیدی قرنیه، اشک ریزش، ترس از نور و بزرگی چشم ظاهر می شود.

ب: گلوکوم زاویه باز: در اغلب موارد گلوکوم زاویه باز (و همچنین گلوکوم زاویه بسته) مزمن، بیمار متوجه وجود گلوکوم نمی‌شود مگر اینکه بیماری بسیار پیشرفت کند و اختلال در میدان اطراف نورها، تهوع و استفراغ بروز می‌کند. در چنین شرایطی، بیمار باید به صورت اورژانس به چشم پزشک مراجعه کرده و تحت درمان فوری قرار گیرد. بینایی ایجاد شود.

ج: گلوکوم زاویه بسته حاد: این بیماری با علائم حاد کاهش دید در چشم، اشک ریزش، ترس از نور، دیدن هاله و رنگین کمان

گلوکوم چگونه تشخیص داده می‌شود؟

در اغلب موارد معاینه کامل شامل اندازه گیری فشار داخل چشم، معاینه زاویه چشم، بررسی نمای عصب بینایی و تست میدان بینایی برای تشخیص گلوکوم کافی است؛ ولی در بعضی موارد خاص نیاز به انجام تست‌های دیگر مانند تصویربرداری از سرعصب بینایی و شبکیه نیز وجود دارد.

آیا گلوکوم قابل درمان است؟

در روند بیماری گلوکوم، عصب بینایی به تدریج آسیب می‌بیند و سلول‌های عصبی موجود در آن دچار مرگ تدریجی می‌شوند. هنگامی که گلوکوم تشخیص داده می‌شود برای بخشی از الیاف عصب چشم که از بین رفته است درمانی (در حال حاضر) وجود ندارد. هدف اصلی از درمان گلوکوم، جلوگیری از پیشرفت بیماری و حفظ دید باقیمانده برای انجام امور زندگی عادی بیمار است. ویزیت منظم پزشک و استفاده منظم از داروها بسیار کمک کننده خواهد بود.

راه‌های درمان گلوکوم کدامند؟

در اغلب موارد به جز گلوکوم مادرزادی و گلوکوم‌های زاویه بسته، **درمان با قطره‌های چشمی** آغاز می‌شود و در صورتی که گلوکوم با درمان طبیبی کنترل نشود، باید درمان‌های دیگر مانند استفاده از **لیزر** یا سایر **اعمال جراحی** انجام پذیرد. در گلوکوم مادرزادی و گلوکوم زاویه بسته اغلب نیاز به یکی از روش‌های جراحی گلوکوم وجود دارد که نوع آن را چشم پزشک بر حسب شرایط بیمار انتخاب می‌کند.

غربالگری گلوکوم

تشخیص این بیماری در مراحل اولیه، کمک زیادی در کنترل و حتی بهبود بیماری دارد. غربالگری بیماری آب سیاه یا گلوکوم برای همه افراد ضرورتی ندارد. بیماری شیوع زیادی ندارد و اگر بخواهیم همه افراد را از نظر وجود تشخیص زودرس غربالگری کنیم، مقرون به صرفه نخواهد بود. بروز گلوکوم در افراد مسن شیوع بیشتری دارد. ۲ گروه برای غربالگری در نظر گرفته می‌شوند؛ افرادی که بیشتر از ۴۰ سال دارند و افرادی که یکی از اعضای خانواده‌شان مبتلا به بیماری گلوکوم است. گلوکوم یکی از بیماری‌های قابل پیشگیری ولی غیرقابل برگشت است. بیماری گلوکوم باعث افزایش فشار داخل کره چشم می‌شود و فشار روی عصب اثر گذاشته و باعث از بین رفتن تدریجی آن می‌شود. آسیب جبران‌ناپذیر است و اگر صدمه زیاد باشد باعث کوری بیمار می‌شود. با تشخیص زودرس می‌توان جلوی پیشرفت بیماری را گرفت.